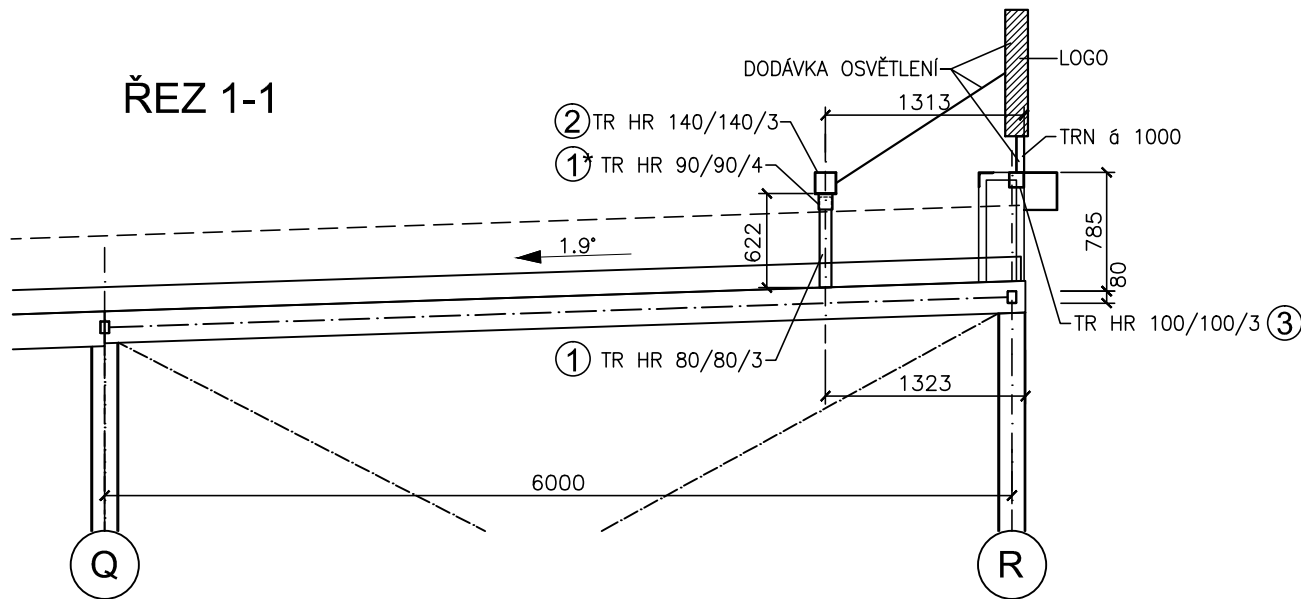


POMOCNÁ OK PRO REKLAMU (LOGO)
M=1:50



ORIENTAČNÍ VÝPIS OCELI - KCE PRO REKLAMU

POL. ČÍSLO	NÁZEV PRVKU	ROZMĚRY /mm/			HMOTNOST kg/m'	HMOTNOST kg/ks	POČET ks	CELK. HMOTN. kg
		B	H	L				
①	SLOUPEK TR HR 80/80/3	80	80	600	7,28	4,37	3	13,11
①	SLOUPEK-OBJÍMKA TR HR 90/90/4	90	90	100	10,19	1,02	3	3,06
②	NOSNÍK TR HR 140/140/3	140	140	10,2bm	12,35			125,97
③	NOSNÍK TR HR 100/100/3	100	100	19,0bm	9,22			175,18
hmotnost								317,32 kg
hmotnost celkem +20% NA SPOJOVACÍ MATERIÁL								380,49 kg

POZNÁMKA:

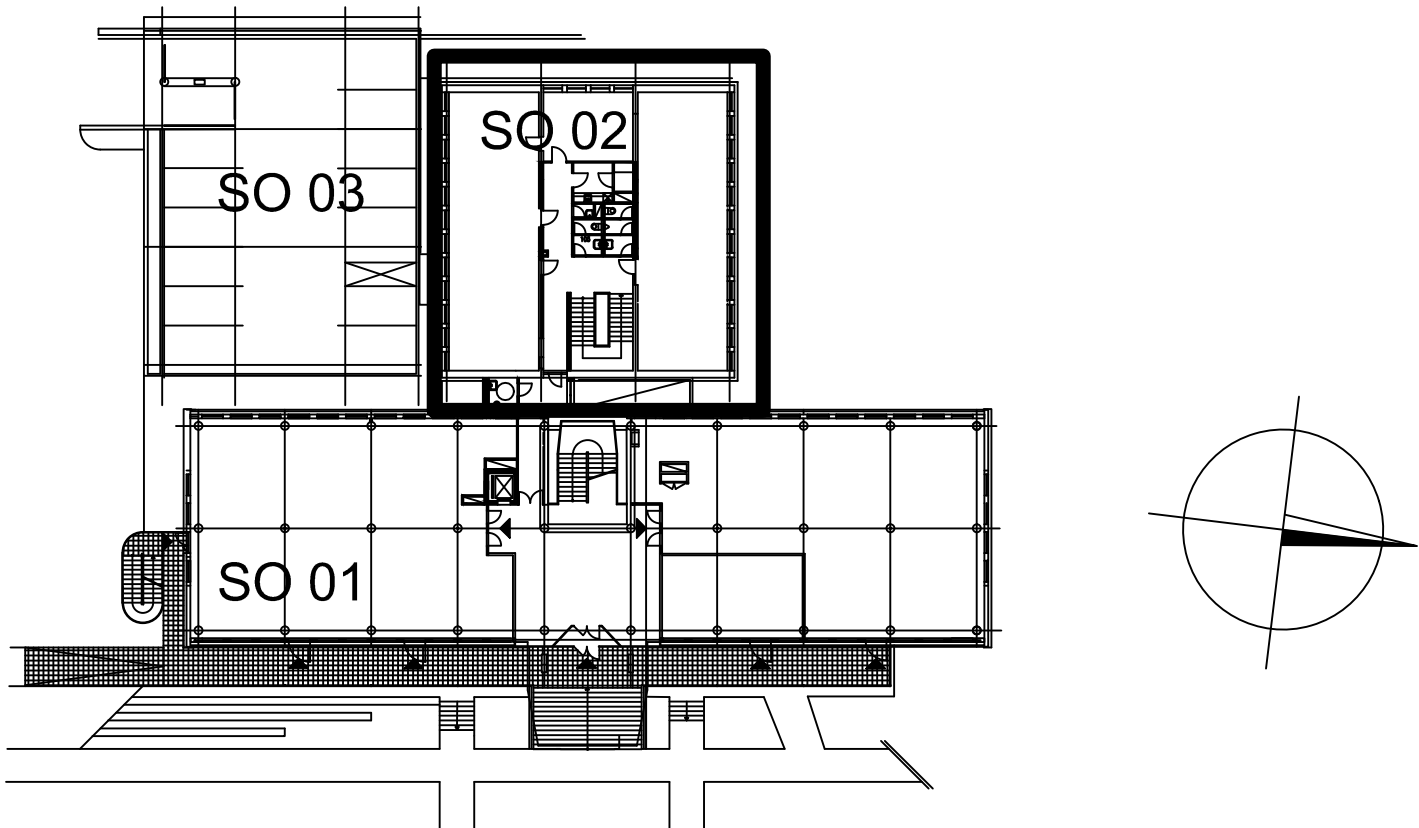
- POMOČNOU OCELOVOU KONSTRUKCI PRO REKLAMU (LOGO) JE NUTNO PŘED REALIZACÍ OVĚŘIT VÝPOČTEM A KONZULTOVAT S DODAVATELEM REKLAMY

OCEL: S 235

Třída provedení OK: EXC2

Povrchová úprava OK: nátěr pro stupeň korozní agresivity C1 a střední životností nátěrového systému

Revize	Datum	Popis změny	Vypracoval	Kontroloval
01				
02				



Objednatel OBEK SERVIS a.s. Panelová 289/6 190 15 Praha 9 - Satalice				
Koordínace stavby a profesí				JTSK, BpV
Koordínace stavby a technologie				SO01 1.NP ±0,00=229,16 m n.m.
Statik		Ing. Michal Bezruč		
Hlavní projektant	Vedoucí projektant	Vypracoval	Kontroloval	
	Ing. Michal Bezruč	Ing. Kamila Polášková		
Oprávněná osoba kooperanta:				číslo zakázky:
Hlavní projektant	Vedoucí projektant	Vypracoval	Kontroloval	
Ing. arch. Jiří Soukal				
stavba: "OKO" Zlín - Tř. T. Bati modernizace objektu č.p. 508 a č.p. 5682				HIP Ing.arch. J. Soukal
objekt: SO 02 Objekt B - č.p. 5682				číslo zakázky 19-4180-217
profese: D1.2 - STAVEBNĚ KONSTRUKČNÍ ŘEŠENÍ				stupeň dokumentace DPS
obsah: POMOCNÁ OK PRO REKLAMU (LOGO)				datum 1.vydání 02/2020
název dig.souboru: SO02_D12_31_OK logo_0.dwg				měřítko 1:50 formát 4 A4
číslo výkresu: SO02 D1.2 31				datum revize: 0
				výtisk číslo: